

生きることが楽になる心理学

# 交流分析(TA)について

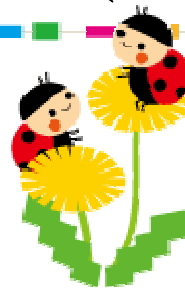


## ～「交流分析」紹介講座(無料)～

主催 NPO法人日本交流分析協会関東支部

今年も  
開催!

「子育て」や「人間関係」の悩みを解決したいと思いませんか？  
交流分析は、わかりやすく楽しく学べ、かつ実践的な心理学です。  
まずは、自分の心をひも解くことから始めてみましょう・・・  
お母さん方、教育・福祉関係、人と接する仕事をしている、そして  
心理学に関心のある、すべての皆さんにお勧めします。

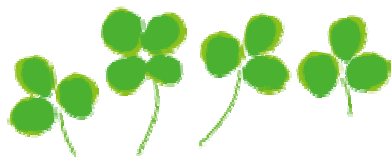


日時：平成24年3月4日(日) 10時～12時  
(9:30 開場) 講座終了後 13:00～15:00 交流会を実施します。

講師：平澤 文雄 日本交流分析協会 インストラクター (伊那市在住)

定員：50名

会場：えんぱーく (塩尻市) 4階会議室



電車：JR塩尻駅下車。東口(正面口)から徒歩約8分。車：長野自動車道 塩尻ICから約10分。駐車場は、市営大門駐車場をご利用ください。

〒399-0736

長野県塩尻市大門一番町12番2号

電話：0263-53-3350

【お申込み・お問合せ】

日本交流分析協会関東支部

FAX: 03(3295)6521 / 電話: 03(3295)6511

(平日 10:00～17:00)

※お申込は、下欄にご記入のうえこの用紙のまま、ファックスしてください

交流分析紹介講座 長野県 (3/4) お申し込み FAX 03 (3295) 6521

ふりがな		日本交流分析協会 (〇を付けてください) 一般(非会員) ・ 会員 ・ 指導会員 (会員番号: )
お名前		
ご住所	〒	TEL FAX

ご記入いただいた個人情報 は NPO 法人日本交流分析協会に関わる連絡・お知らせ以外の目的では使用いたしません。